

UTHERM Roof B

Isolatieplaat
voor het plat dak

Roof B is een PIR isolatieplaat bekleed aan beide zijden met een gasopen gebitumineerd glasvlies.

Toepassing Isolatieplaten voor platte en licht hellende daken

Isolatie Polyisocyanuraat (PIR)
Gedeclareerde lambda-waarde (λ_D):
0,027 W/m.K (d < 80 mm)
0,026 W/m.K (80 mm ≤ d < 120 mm)
0,024 W/m.K (d ≥ 120 mm)

Bekleding B: gasopen gebitumineerd glasvlies aan beide zijden

Afmetingen Standaard: 1.200 x 600 mm

Randafwerking Recht aan 4 zijden

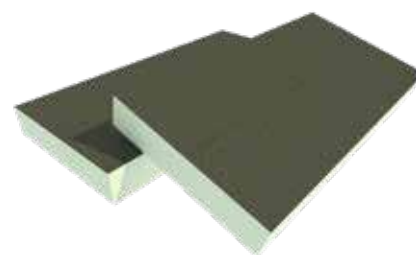


lambda-waarde:

0,024

0,027

W/m.K

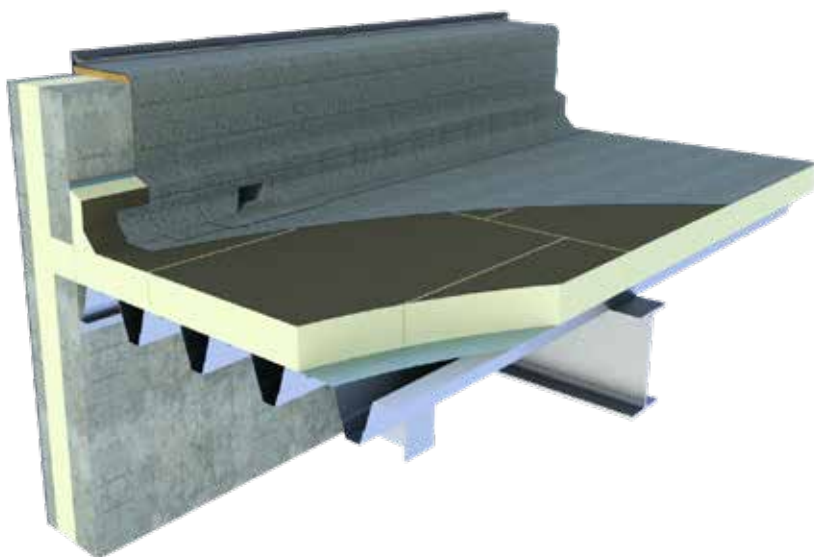


Isolatie-dikte [mm]	R _{D ISOL} waarde [m ² K/W] CE	Platen per pak	m ² per pak	Platen per pallet	m ² per pallet	m ² volle vracht [= 22 pal.]	In stock	Op aanvraag*
Roof B: 1.200 x 600 mm								
30	1,10	16	11,52	160	115,20	2.534,40	✓	
40	1,45	12	8,64	120	86,40	1.900,80	✓	
50	1,85	10	7,20	100	72,00	1.584,00	✓	
60	2,20	8	5,76	80	57,60	1.267,20	✓	
70	2,55	7	5,04	70	50,40	1.108,80		vanaf 1.000 m ²
80	3,05	6	4,32	60	43,20	950,40	✓	
90	3,45	5	3,60	50	36,00	792,00		vanaf 1.000 m ²
100	3,80	5	3,60	50	36,00	792,00	✓	
110	4,20	4	2,88	40	28,80	633,60		vanaf 1.000 m ²
120	5,00	4	2,88	40	28,80	633,60	✓	
140	5,80	3	2,16	36	25,92	570,24	✓	
160	6,65	3	2,16	30	21,60	475,20		vanaf 1.000 m ²

* Max. 5% overproductie verplicht af te nemen

TECHNISCHE EIGENSCHAPPEN

Gedeclareerde warmtegeleidingscoëfficiënt: λ_D volgens EN 13165:2012+A2:2016	0,027 W/m.K (d < 80 mm) 0,026 W/m.K (80 mm ≤ d < 120 mm) 0,024 W/m.K (d ≥ 120 mm)
Drukweerstand bij 10% vervorming: CS(10/Y)150 volgens EN 826	≥ 150 kPa (1,5 kg/cm ²)
Treksterkte loodrecht	TR80 ≥ 80 kPa
Dimensionele stabiliteit 48h, 70°C, 90%RV 48h, -20°C	DS(70,90)3: $\Delta\epsilon_{l,b} \leq 2$ / $\Delta\epsilon_d \leq 6$ DS(-20,-)1: $\Delta\epsilon_{l,b} \leq 1$ / $\Delta\epsilon_d \leq 2$
Vervorming onder druk en temperatuur	DLT(2) ≤ 5%
Dichtheid van het PIR schuim	32 kg/m ³ ± 3 kg/m ³
Dampdiffusieweerstandsgetal van het PIR schuim: μ	50-100
Brandreactieklasse	F volgens EN 13501-1
Waterabsorptie lange termijn	WL(T)2 volgens EN 13165 < 2%



Attesten	
CE	λ 0,024 - 0,027 W/m.K
DOP	Utherm Roof B v3